

Damit Sie bei Ihrem ersten Praxis-Besuch nichts vergessen

Checkliste für Neu-Patienten

Die wichtigsten Tipps auf einen Blick

Danke, dass Sie sich für unsere Praxis entschieden haben. Wir schätzen Ihr Vertrauen und werden alles daran setzen, dass Sie mit uns zufrieden sind. Bitte lesen Sie die folgende Checkliste aufmerksam durch, damit Sie alles Notwendige dabei haben, wenn Sie uns zum ersten Mal besuchen. Das erspart Ihnen und uns unnötige Nachfragen. Falls Sie vorab noch Fragen haben: Zögern Sie nicht, uns anzurufen!

Wir kümmern uns gerne um Ihr Anliegen und nehmen uns Zeit für Sie.

Herzlich willkommen in unserer Praxis!



Anmelde-Bogen

Bitte bringen Sie den ausgefüllten Anmelde-Bogen zu Ihrem ersten Besuch mit.

Falls Sie diesen nicht von uns zugeschickt bekommen haben, können Sie ihn von unserer Homepage herunterladen und ausdrucken. Selbstverständlich erhalten Sie ihn auch bei uns in der Praxis.

Der Anmelde-Bogen enthält Ihre persönlichen Daten und Angaben zu Ihrem Gesundheitszustand. Sie können darin auch Ihre Wünsche für die zahnärztliche Behandlung angeben.

Wenn Sie mit Ihrem Partner und/oder mit Ihren Kindern kommen, füllen Sie bitte für jeden Einzelnen einen Bogen aus. Danke!

Allergie-Pass

Falls Sie an Allergien leiden, haben Sie von Ihrem Arzt einen solchen Pass bekommen. Bitte bringen Sie diesen mit, damit wir Ihre Allergien bei der zahnärztlichen Behandlung berücksichtigen können.

Medikamenten-Liste

Wenn Sie momentan oder regelmäßig Medikamente einnehmen, sollten wir das wissen. Bitte fertigen Sie eine Liste Ihrer Medikamente an und bringen Sie diese mit.

Bei schwerwiegenden und chronischen Erkrankungen, bitten wir Sie, die Beipackzettel Ihrer Medikamente mitzubringen. Wir wollen sicher sein, dass es zu keinen unerwünschten Wechselwirkungen kommt.

Röntgen-Pass

Falls Sie einen solchen besitzen, bringen Sie auch diesen mit, damit wir eventuell notwendige Röntgen-Aufnahmen eintragen können. Wenn Sie keinen haben, erstellen wir Ihnen kostenlos und gerne einen neuen.

Röntgen-Aufnahmen

Wenn **innerhalb der letzten beiden Jahre** Röntgen-Bilder Ihrer Zähne gemacht worden sind, sollten Sie uns auch diese mitbringen.

Bitte fragen Sie Ihren bisherigen Zahnarzt danach. Er kann sie uns auch ggf. zuschicken.

Wenn Sie gesetzlich versichert sind:

Legen Sie uns bitte Ihre **Versichertenkarte** vor. Bitte prüfen Sie vorab, ob diese noch gültig ist. Beantragen Sie ggf. eine neue Karte bei Ihrer Krankenkasse.

Bringen Sie auch Ihr **Bonusheft** mit, damit wir Ihre Kontrolluntersuchung bestätigen können.

Das Bonusheft hat nach wie vor Gültigkeit und kann bares Geld für Sie wert sein, falls Sie Zahnersatz benötigen.

Das war es auch schon! Wir wünschen Ihnen eine gute Anreise und freuen uns auf Ihren Besuch!



Haben Sie noch Fragen?

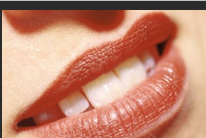
Falls Sie noch mehr wissen oder eine persönliche Beratung wollen: Wir sind gerne für Sie da!

Vereinbaren Sie jetzt Ihren persönlichen Beratungstermin. Wählen Sie

 **08151 - 13198**

Wir freuen uns auf Sie!

Mehr Informationen auf unserer Praxis-Website: www.zahnarzt-in-starnberg.de



Zahnarzt Dr. Thomas Jehle • Praxis für innovative Zahnheilkunde
Hauptstr. 4 • D-82319 Starnberg
Telefon 08151 - 13198 • Fax 08151 - 444802
Internet: www.zahnarzt-in-starnberg.de

